

LAMINA^{plus}STONE[®]

lightweight & sheer stone panel



www.laminastone.com.tr

More Strong More Thin Natural Stone More Light Weight More Trans
transparent More Durable More Thin More Strong More Durable Mo
Strong Natural Stone More Thin More Light Weight More Transpa
More Durable More Strong More Thin Natural Stone More Light We

HAKKIMIZDA

LAMINA STONE laminasyonlu doğal taşlar konusunda teknolojik ve inovasyon açıdan lider bir kompozit mermer panel markasıdır.

Lamina Stone müşteri odaklı, özel amaçlara uygun ve yüksek kaliteli kompozit hafif mermer konusunda lider üreticidir. Temel amacı; doğal taşı, uygun teknolojik destekleyici ürünler ile lamine ederek hafif, sağlam kompozit mermer panel üretmek ve bu hafif sağlam mermer panelleri yapı ve tasarım sektörüne entegre etmektir.

Araştırmak, tasarlamak, geliştirmek; Lamina Stone bu bağlamda müşterilerinin sorunlarını çözmek, istek ve beklentilerini gerçeğe dönüştürmek için sadece hafif mermer panel üretmek değil, her proje için ayrı ayrı çözümler sağlayarak müşterilerine olanak ve fırsatlar sunmaktadır.

Mermer, traverten, limestone, oniks ve granit gibi yerli veya ithal doğal taşları, alüminyum honeycomb, alüminyum kompozit, seramik ve cam ile lamine ederek ortamına uygun, hafif, sağlam, veya şeffaf kompozit doğal taş paneller haline getiriyor. Kompozit doğal taş panellerimizle yapı sektörüne, mimari tasarım sektörüne yönelik geniş yelpazede ürün, ürün konsepti, teknik servis hizmetleri sunmaktadır.

Kompozit hafif mermer panellerin, müşteri ile buluşmasını sağlayarak üründen hizmete, her proje için ayrı çözüm üretmekten, uygulama aşamasına kadar doğaltaş konusunda tecrübe, bilgi ve teknolojik imkanları ile yenilikçi yaratıcı ve yol gösterici olmaktadır.

ABOUT US

LAMINA STONE is a leader composite marble panel brand about the laminated natural stones in terms of technology and innovation.

Researching, designing, developing; In this regard, Lamina Stone does not only produce light marble panel for solving the problems of its customers and realizing the will and expectations of them, but it also presents possibilities and opportunities into its customers by providing separate solutions for each project.

It turns the local or imported natural stones such as marble, travertine, limestone, onyx and granite into composite natural stone panels, which are appropriate to its environment, light, durable and transparent, by laminating them with aluminum, honeycomb, aluminum composite and glass. We provide a wide range of products, product concepts and present technical services to the construction sector and architectural design sector with our composite natural stone panels.

It has been innovative, creative and leading with our adequate knowledge and technological possibilities in natural stone from product to service and from producing separate solution for each project to application phase by providing our composite light marble panels to meet with its customers.

Lamina Stone®
presents more **design freedom** with
its innovative products.



Lamina Stone®
yenilikçi ürünleri ile daha
fazla **tasarım özgürlüğü** sunar.

LAMINA STONE® - AHC PANEL

Lightened Laminated Natural Stone Panel that is reinforced by laminating with Aluminum Honeycomb

LAMINA STONE®-AHC PANEL They are light and solid composite natural stone panels, which are composed as a result of cutting natural stones (marble, travertine, onyx and granite) in 3-5 mm thickness for being light, and laminating them with Aluminum honeycomb for being durable.

The natural stone panels that are reinforced with aluminum honeycomb, which is produced by getting inspiration from the honeycomb having a miraculous structure, can be produced with sensitive techniques, which are different than standard marble processing technology.

Alüminyum Honeycomb ile lamine edilerek, güçlendirilmiş, Hafifletilmiş Lamine Doğal Taş Panel.



LAMINA STONE®-AHC PANEL Doğal taşların (Mermer, traverten, oniks, granit) hafif olması için 3-5 mm kalınlıkta kesilmesi, mukavemetli olması için de Alüminyum honeycomb ile lamine edilmesi sonucunda oluşan hafif ve sağlam kompozit doğal taş panellerdir.

Mucizevi yapıya sahip doğadaki bal peteğinden esinlenilerek üretilen alüminyum honeycomb ile takviyelenen doğal taş paneller, standart mermer işleme teknolojisinden farklı olarak hassas teknikler ile üretilebilmektedir.

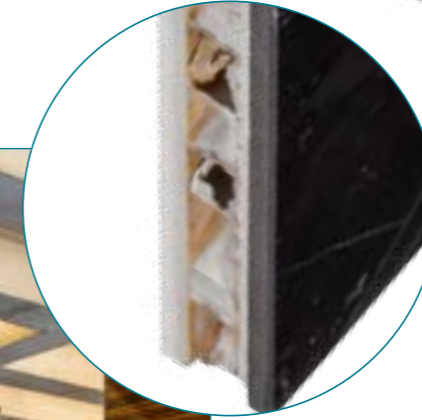
Advantages	Avantajları
Being able to use natural stone in every environment	Her ortamda doğal taş kullanabilme
Not breaking, not cracking	Kırılmaması, çatlamaması
Being 80% lighter compared to classical stone	Klasik taşa göre %80 daha hafif olması
Being very thin	Çok İnce olması
High durability	Yüksek mukavemet
Fire-resistance	Yangına karşı dayanım
High impact-resistance compared to classical stone	Klasik taşa göre yüksek darbe dayanımı
Pressure and bending-resistance	Basınç ve eğilme direnci
Low transportation cost	Düşük nakliye maliyetleri
Fast Application and economical assembly	Hızlı ve ekonomik montaj

LAMINA STONE® - AHC PLUS PANEL

Lightened Sandwich style Laminated Natural Stone Panel that is reinforced by laminating with Aluminum Honeycomb

LAMINA STONE®-AHC PLUS PANEL They are light and solid composite natural stone panels, which are composed as a result of cutting natural stones (marble, travertine, onyx and granite) in 3-5 mm thickness for being light, and double-sided laminating them with Aluminum honeycomb for being durable.

Alüminyum Honeycomb ile lamine edilerek, güçlendirilmiş, hafifletilmiş sandviç tarzı Lamine Doğal Taş Panel



LAMINA STONE®-AHC PLUS PANEL Doğal taşların (Mermer, traverten, oniks, granit) hafif olması için 3-5 mm kalınlıkta kesilmesi, mukavemetli olması için de Alüminyum honeycomb (Alüminyum Bal peteği) ile çift taraflı lamine edilmesi sonucunda oluşan hafif ve sağlam kompozit doğal taş panellerdir.



The Advantages	Avantajları
Being able to use natural stone in every environment	Her ortamda doğal taş kullanabilme
Natural stones in both sides and design freedom	Her iki yüzde de doğal taş olması ve tasarım özgürlüğü
Use as a partition in living spaces	Yaşam alanlarında bölüntü olarak kullanılması
Not breaking, not cracking	Kırılmaması, çatlamaması
Being lighter compared to classical stone	Klasik taşa göre daha hafif olması
Being very thin	Çok ince olması
High durability	Yüksek mukavemet
Fire-resistance	Yangına karşı dayanım
High impact-resistance compared to classical stone	Klasik taşa göre yüksek darbe dayanımı
Pressure and bending-resistance	Basınç ve eğilme direnci
Low transportation cost	Düşük nakliye maliyetleri
Fast Application and economical assembly	Hızlı ve ekonomik montaj

LAMINA STONE®-AHC DECOR PANEL

LAMINA STONE®-AHC DECOR PANEL Panels that are made design products by cutting laminated natural stones, which are laminated with aluminum honeycomb, in geometrical and curvilinear form.

LAMINA STONE®-AHC DECOR PANEL Alüminyum honeycomb ile lamine edilmiş, Lamine doğal taşların geometrik veya eğrisel formlarda kesilerek tasarım ürünü haline getirilmesi ile oluşturulan paneller.



LAMINA STONE®-AC PANEL

Lightened Laminated Natural Stone Panel that is reinforced by laminating with Aluminum Composit

LAMINA STONE®-AC PLUS PANEL They are light, solid, thin composite natural stone panels, which are composed as a result of cutting natural stones (marble, travertine, onyx and granite) in 3-5 mm thickness for being light, and laminating them with Aluminum composit for being durable.

The natural stone panels which are widely used in exterior face coverings that are reinforced with aluminum composit, can be produced with sensitive techniques, which are different than standard marble processing technology

Alüminyum Kompozit ile lamine edilerek, güçlendirilmiş, hafifletilmiş Lamine Doğal Taş Panel.



LAMINA STONE®-AC PLUS PANEL Doğal taşların (Mermer, traverten, oniks, granit) hafif olması için 3-5 mm kalınlıkta kesilmesi, mukavemetli olması için de Alüminyum kompozit ile lamine edilmesi sonucunda oluşan hafif, sağlam, ince kompozit doğal taş panellerdir.

Dış cephe kaplamasında yaygın olarak kullanılan alüminyum kompozit ile takviyelenen doğal taş paneller, standart mermer işleme teknolojisinden farklı olarak hassas teknikler ile üretilebilmektedir.

Advantages	Avantajları
Being able to use natural stone in every environment	Her ortamda doğal taş kullanabilme
No breaking	Kırılmaması
Being %80 lighter compared to classical stone	Klasik taşa göre %80 daha hafif olması
Being very thin	Çok İnce olması
High durability	Yüksek mukavemet
High impact-resistance compared to classical stone	Klasik taşa göre yüksek darbe dayanımı
Pressure and bending-resistance	Basınç ve eğilme direnci

LAMINA STONE®-LS PANEL

Lightened Laminated Natural Stone Panel
that is reinforced by laminating
with LS-COMB

LAMINA STONE®-LS PANEL They are light and solid composite natural stone panels, which are composed as a result of cutting natural stones (marble, travertine, onyx and granite) in 3-5 mm thickness for being light, and laminating them ,using LS honeycomb (Special Textured Honey Patch) and laminating resin for being durable.

The natural stone panels that are reinforced with LS honeycomb, which is produced by getting inspiration from the honeycomb having a miraculous structure, can be produced with sensitive techniques, which are different than standard marble processing technology.

LS- COMB ile lamine edilerek,güçlendirilmiş,
hafifletilmiş Lamine
Doğal Taş Panel.



LAMINA STONE®-LS PANEL Doğal taşların (Mermer, traverten, oniks, granit) hafif olması için 3-5 mm kalınlıkta kesilmesi, mukavemetli olması için de LS honeycomb (Özel dokumalı Bal peteği) ile yapısal laminasyon reçinesi kullanılarak, lamine edilmesi sonucunda oluşan hafif ve sağlam kompozit doğal taş panellerdir.

Mucizevi yapıya sahip doğadaki bal peteğinden esinlenilerek üretilen LS honeycomb ile takviyelenen doğal taş paneller, standart mermer işleme teknolojisinden farklı olarak hassas teknikler ile üretilebilmektedir.

Advantages	Avantajları
Being able to use natural stone in every environment	Her ortamda doğal taş kullanabilme
Being able to use in very fragile Stones	Çok kırılğan taşlarda kullanılabilmesi
Not breaking, not cracking	Kırılmaması, çatlamaması
Being %80 lighter compared to classical stone	Klasik taşa göre %80 daha hafif olması
Being very thin	Çok İnce olması
Being very thin	Yüksek mukavemet
High durability	Yangına karşı dayanım
High impact-resistance compared to classical stone	Klasik taşa göre yüksek darbe dayanımı
Pressure and bending-resistance	Basınç ve eğilme direnci
Low transportation cost	Düşük nakliye maliyetleri
Fast Application and economical assembly	Hızlı uygulama ve ekonomik montaj

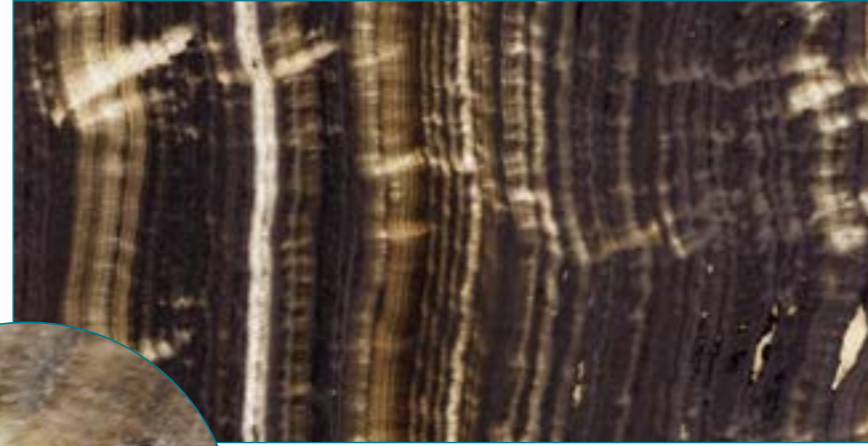
LAMINA STONE®-BACKLIT PANEL

Transparent Laminated Natural Stone Panel that is reinforced by laminating with glass

LAMINA STONE®-BACKLIT PANEL Natural stones are Transparent and solid composite natural stone panels cutting suitable natural stones (marble, travertine, onyx and granite) in 3-5 mm thickness for being light and transparent which are laminated with glass for being durable.

The natural stone panels that are reinforced with unquestionably strength glass ,can be produced with sensitive techniques, which are different than standard marble processing technology.

Cam ile lamine edilerek, güçlendirilmiş, şeffaf hale gelmiş Lamine Doğal Taş Panel



LAMINA STONE®-BACKLIT PANEL Uygun doğal taşların (Beyaz Mermer, oniks, granit) hafif ve trasparan olması için 3-5 mm kalınlıkta kesilmesi, mukavemetli olması için de cam ile lamine edilmesi sonucunda oluşan sağlam, şeffaf kompozit doğal taş panelleridir.

Sağlamlığı tartışılmaz cam ile takviyelenen doğal taş paneller, standart mermer işleme teknolojisinden farklı olarak hassas teknikler ile üretilebilmektedir.

The Advantages	Avantajları
Decorative Using	Dekoratif kullanım
High durability	Yüksek mukavemet
Light transmittance	Işık geçirgenliği
High impact-resistance compared to classical stone	Klasik taşa göre daha estetik görünüm
Fire-resistance	Yangına karşı dayanım
Fast Application and Economical assembly	Hızlı uygulama ve ekonomik montaj

LAMINA STONE®-BACKLIT DECOR PANEL

LAMINA STONE®-BACKLIT DECOR PANEL Panels that are made design products by cutting laminated natural stones, which are laminated with glass, in geometrical and curvilinear forms.

LAMINA STONE®-BACKLIT DECOR PANEL Cam ile lamine edilmiş, Lamine doğal taşların geometrik veya eğrisel formlarda kesilerek tasarım ürünü haline getirilmesi ile oluşturulan paneller.



LAMINA STONE® MARINE PANEL

Lightened Laminated Natural Stone Panel that is reinforced by laminating with plywood

LAMINA STONE®-MARINE PANEL Lightweight, solid, thin composite natural stone panels formed as a result of marine plywood lamination for cutting natural stone (marble, travertine, onyx, granite) to be light to 3-5 mm thickness.

Natural Stone Panels reinforced with marine plywood, which is widely used in marine group, can be produced with precision techniques, unlike standard marble processing technology.

Kontraplak ile lamine edilerek, güçlendirilmiş, hafifletilmiş Lamine Doğal Taş Panel.



LAMINA STONE®-MARINE PANEL Doğal taşların (Mermer, traverten, oniks, granit) hafif olması için 3-5 mm kalınlıkta kesilmesi, mukavemetli olması için de marin kontraplak ile lamine edilmesi sonucunda oluşan hafif, sağlam, ince kompozit doğal taş panellerdir.

Marine grubunda yaygın olarak kullanılan marin kontraplak ile takviyelenen doğal taş paneller, standart mermer işleme teknolojisinden farklı olarak hassas teknikler ile üretilmektedir.

Advantages	Avantajları
Usage in furnitures	Mobilyalarda doğal taş kullanabilme
No breaking, No cracking	Kırılmaması, çatlamaması
Lighter than conventional stone	Klasik taşa göre hafif olması
Very thin Structure	Çok İnce olması
High strength	Yüksek mukavemet
Resistance to fire	Yangına karşı dayanım
High impact-resistance compared to classical stone	Klasik taşa göre yüksek darbe dayanımı
Pressure and bending resistance	Basınç ve eğilme direnci
Low transporting costs	Düşük nakliye maliyetleri
Fast Application...	Hızlı ve ekonomik montaj

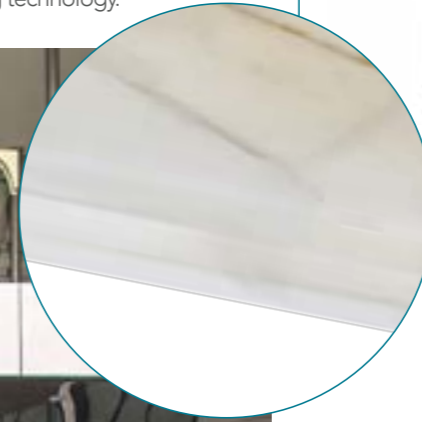
LAMINA STONE® LIGHT PANEL

Transparent Sandwich Style Laminated Natural Stone Panel that is reinforced by laminating with glass

Cam ile lamine edilerek, güçlendirilmiş, Şeffaf Hale Gelmiş Sandviç tarzı Lamine Doğal Taş Panel

LAMINA STONE®-LIGHT PANEL Natural stones are transparent and solid composite natural stone panels which cutting suitable natural stones (white marble, onyx and granite) in 3-5 mm thickness for being light and Transparent which are double-sided laminated with glass for being durable.

The natural stone that are reinforced with unquestionably strength glass, can be produced as panel with sensitive techniques, which are different than standard marble processing technology.



LAMINA STONE®-LIGHT PANEL Uygun doğal taşların (Beyaz Mermer, oniks, granit) hafif ve trasparan olması için 3-5 mm kalınlıkta kesilmesi, mukavemetli olması için de cam ile çift taraflı lamine edilmesi sonucunda oluşan sağlam, şeffaf kompozit doğal taş panellerdir.

Sağlamlığı tartışılmaz cam ile takviyelenen doğal taş, standart mermer işleme teknolojisinden farklı olarak hassas teknikler ile panel olarak üretilmektedir.



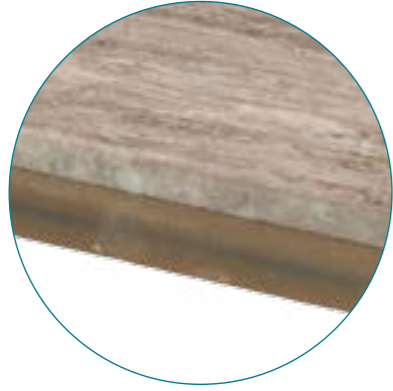
Advantages	Avantajları
Decorative Using	Dekoratif kullanım
High strength	Yüksek mukavemet
Light transmittance	Işık geçirgenliği
More aesthetic appearance than classic Stone	Klasik taşa göre daha estetik görünüm
Resistance to fire	Yangına karşı dayanım
Natural stones in both sides and design freedom	Her iki yüzde de doğal taş olması ve tasarım özgürlüğü
Use as a partition in living areas	Yaşam alanlarında bölüntü olarak kullanılması
Fast Application and Economical Assembly	Hızlı uygulama ve ekonomik montaj

LAMINA STONE®-CER PANEL

Lightened Laminated Natural Stone Panel that is reinforced by laminating with Ceramic

LAMINA STONE®-CER PANEL Natural stones are solid, composite natural stone panels which cutting natural stones (marble, onyx and granite) in 3-5 mm thickness for being light which are laminated with ceramic for being durable while using or being processed due to weak veins in their structure.

LAMINA STONE®-CER PANEL Kullanılırken veya işlenirken yapısındaki zayıf damarlardan dolayı, zorlukları olan doğal taşların (mermer, traverten, oniks, granit) hafif olması için 3-5 mm kalınlıkta kesilmesi, mukavemetli olması için de seramik ile lamine edilmesi sonucunda oluşan, sağlam, kompozit doğal taş panellerdir.



Seramik ile lamine edilerek , güçlendirilmiş, hafifletilmiş Lamine Doğal Taş Panel



The Advantages
Being able to use natural stone in every environment
Being very thin
High durability
Fire-resistance
High impact-resistance compared to classical stone
Low transportation cost
Fast Application and economical assembly

Avantajları
Her ortamda doğal taş kullanabilme
Çok ince olması
Yüksek mukavemet
Yangına karşı dayanım
Klasik taşa göre yüksek darbe dayanımı
Düşük nakliye maliyetleri
Hızlı uygulama ve ekonomik montaj

LAMINA STONE® - CER DECOR PANEL

LAMINA STONE®-CER DECOR PANEL Strengthened panels formed as a result of laminating natural stones, which are cut in geometric and curvilinear forms.

LAMINA STONE®-CER DECOR PANEL Tasarım ürünü haline getirilmesi amacı ile geometrik veya eğrisel formlarda kesilen doğal taşların seramik ile lamine edilmesi sonucunda oluşan güçlendirilmiş paneller.



Lighter than conventional stone / Klasik taşa göre çok daha hafif

Fast Assembly

The assembly of the Lamina Stone Panels, which are quite lighter compared to standard marbles, are not assembled by using the classical marble assembly methods. Aluminum or stainless assembly elements are affixed to the back of marble panels with appropriate methods (chemical usage, screwing, canalization) in the factory environment. Bearing elements are hanged to the wall where the marble panels will be hanged in the construction area, and the marble panes, which pass as ready, are carried by bearing elements. Therefore, when m²/day calculation is made, 70% advantage is provided compared to classical marble assembly. Moreover, since the Lamina Stone Panels are light, it is very easy to transfer them from one place to another. Heavy equipment are not needed.

Light

The weight of Lamina Stone Panels is 16 kg/m² when the lightest supporting material is used. It is 4 times lighter compared to 2 cm thick Classical marble. The usage areas of such a light product increase, and this decreases the transportation costs.

Hızlı Montaj

Standart mermer göre oldukça hafif olan Lamina Stone Paneller klasik mermer montaj yöntemleri kullanılarak montaj yapılmaz. Alüminyum veya paslanmaz montaj elemanları fabrika ortamında mermer panellerin arkalarına uygun yöntemlerle, (kimyasal kullanma, vidalama, kanal açma) önceden takılır. Şantiyede, mermer panellerin asılacağı duvara taşıyıcı elemanlar takılır, hazır olarak geçen mermer paneller, taşıyıcı elemanlara taşınır. Böylelikle m²/gün hesabı yapıldığında klasik mermer montajına göre %70 avantaj sağlanır. Ayrıca Lamina Stone Paneller, hafif oldukları için, bir yerden diğer yere transferi oldukça kolaydır. Ağır ekipmanlara ihtiyaç duyulmaz.

Hafif

Lamina Stone panellerin ağırlığı en hafif destekleyici malzeme kullanıldığında 16 kg/m² dir. 2 cm kalınlığındaki klasik mermer göre 4 kat daha hafiftir. Bu kadar hafif olan bir ürünün, kullanım alanları artmakta, nakliye maliyetlerini azaltmaktadır.



Solid/ High Durability

Classical marble cannot even resist any minimum impacts. This natural fault causes failure in marble applications. It may cause problems especially in high-rise buildings, on sidings and in the regions with seismic activity.

On the other hand , Lamina stone panels combine thin natural stone layers in different cell diameters and different folio thicknesses by using very strong technological products, having high durability and special lamination chemicals that may vary depending on the environment to be used such as honeycomb, Aluminum Honeycomb, Fiberglass, Ceramic and glass. This combination becomes a very strong, developed, reinforced marble panel.

Low Assembly and Assembly Materials Cost

The assembly cost of Lamina Stone Panels provide 40% economical assembly compared to standard 2 or 3 cm classical marbles. Since they are light marble panels, the need for the weight bearing feature of anchorage materials required for the marbles to be hanged (coated) in the assembly area is decreased, assembly cost is also decreased.

Impact Resistant

Since the Lamina Stone Panels are laminated with strong materials in construction such as honeycomb, ceramic and glass, they are resistant to horizontal and vertical impacts, provided that it varies depending on the supporter.

Classical marble is quite non-durable even to very small impacts. This is its natural imperfection. This imperfection can be avoided with Lamina Stone that is a composite product.

Resistant to Weather Conditions

When lamina stone panels are used as siding especially in winter conditions, some problems may arise such as widening of cracks, stone surface getting dirty and turning into green as a result of the freezing water that entered into the cracks, which occurred as hair cracks during the geological formation of the natural stone and invisible cracking resulting from impacts during the application.

However, Lamina Stone does not have these problems, because lamination the chemical and supporting materials which function deeply during the process are water impermeable, the cracks grow, the stone gets polluted and the tides get rid of the problems.

Environment-Friendly - Sustainable Natural Material

In today's environment where the environmental conditions rapidly change and protecting natural resources nowadays, Lamina Stone has natural stone panels use environmentally friendly products using raw materials they exit. This may differ according to the supporting elements.

Sağlam / Yüksek Mukavemet

Klasik mermer minimum darbe hareketlere bile dayanamaz. Bu doğal kusur, mermer uygulamalarda başarısızlığa sebep olmaktadır. Özellikle yüksek katlı binalarda, dış cephe kaplamalarında, sismik hareketliliğin olduğu bölgelerde sorunlara neden olabilmektedir.

Buna karşın, Lamina Stone paneller, ince doğal taş katmanlarını farklı hücre çaplarında, farklı folyo kalınlıklarındaki Alüminyum Honeycomb, fiberglass, seramik ve cam gibi çok güçlü teknolojik ürünlerle yüksek mukavemetli, kullanılacağı ortama göre çeşitlilik gösteren özel laminasyon kimyasalları kullanılarak birbirine bağlanır. Bu kombinasyon çok güçlü, gelişmiş ve takviyeli mermer panel halini alır.

Düşük Montaj ve Montaj Malzeme Maliyeti

Lamina Stone Panellerinin montaj maliyeti standart 2 veya 3 cm olan klasik mermere göre % 40 montaj tasarrufu sağlar. Montajı yapılacak alana asılmaları (kaplanmaları) için gerekli ankraj malzemelerinin, ağırlık taşıyıcı özelliğine duyulan ihtiyacın azalması sebebi ile montaj maliyetinin düşmesini sağlar.

Darbeye Karşı Dayanıklı

Lamina Stone paneller, alüminyum honeycomb, seramik, cam, gibi konstruksiyon olarak sağlam malzemeler ile lamine edildiği için, dikey ve yatay darbelere karşı dayanıklıdır.

Klasik mermer ise düşük darbelere karşı bile oldukça zayıfır. Bu onun doğal kusurudur. Bu kusurun önüne kompozit panel olan Lamina Stone ile çıkılabilir.

Hava Koşullarına Dayanıklı

Doğal taşın jeolojik oluşumu sırasında yapısında meydana gelen kılcal çatlaklar ve uygulama esnasında göreceği darbelerden kaynaklanan göz ile ayırt edilemeyen çatlamalardan dolayı özellikle kış koşullarında dış cephe kaplaması olarak kullanıldığında, çatlaklarının arasına giren suyun donması neticesinde mevcut çatlakların büyümesi, taş yüzeyinin kirlenmesi, yeşermesi gibi sorunlar ortaya çıkabilmektedir.

Fakat Lamina Stone'da bu sorunlar yoktur, çünkü laminasyon esnasında derinlemesine kadar işleyen kimyasal ve destekleyici malzemelerin su geçirimsiz olması, çatlakların büyümesi, taşın kirlenme ve yeşermesi gibi sorunları ortadan kaldırır.

Çevre Dostu - Sürdürülebilir Doğal Malzeme

Çevresel koşulların hızla değiştiği ve doğal kaynakları koruma bilincinin giderek arttığı günümüzde, Lamina Stone doğal taş panelleri, hammaddeyi cimri kullanarak çevre dostu ürünler sunmasıyla ön plana çıkmaktadır. Bu durum destekleyici elamanlara göre farklılık gösterebilir.



MS M28

MS M14

MS M12A

S M44



LAMINA^{plus}STONE[®]
lightweight & sheer stone panel



Contact

- 📍 Organize Sanayi Bölgesi 1. Cd. 10. Sk.
No: 5 Afyonkarahisar / TURKEY
- ☎ +90 272 221 20 45 📠 +90 272 221 20 46
- ✉ info@laminastone.com.tr
- 🌐 www.laminastone.com.tr

More Strong More Thin Natural Stone More Light Weight More Trans
parent More Durable More Thin More Strong More Durable More T
ong Natural Stone More Thin More Light Weight More Transparen
More Durable More Strong More Thin Natural Stone More Light Weigh
More Strong More Thin Natural Stone More Light Weight More Trans